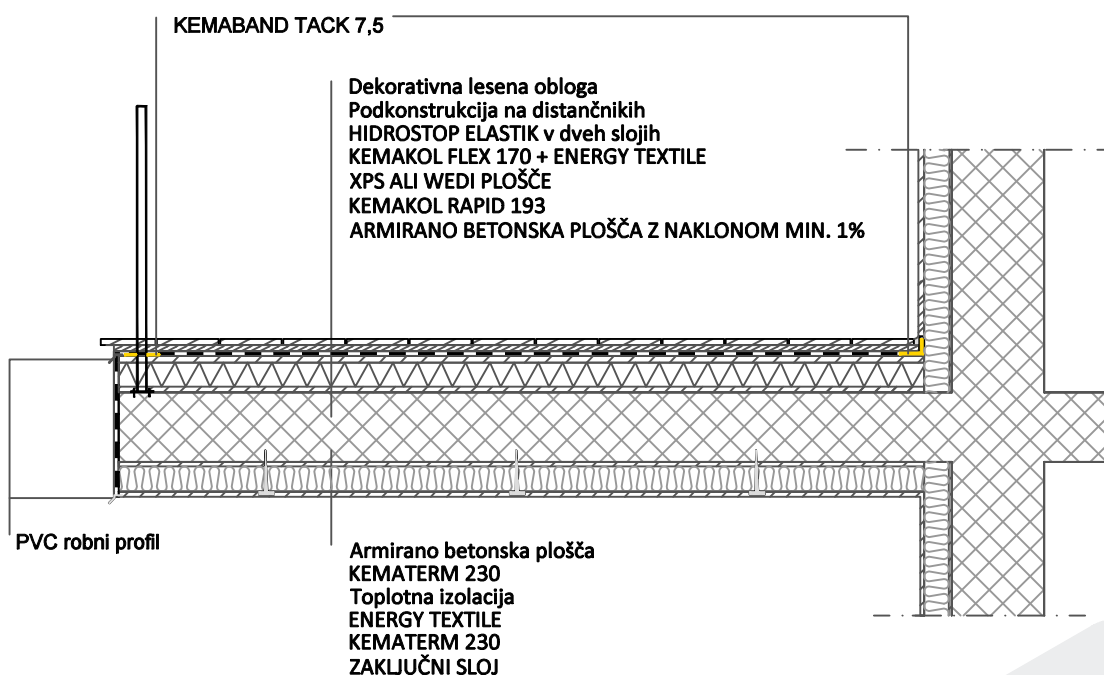


## 17. TESNENJE BALKONA IN VGRADNJA LESENE DEKORATIVNE OBLOGE NA TOPLOTNO IZOLACIJO



**OPOMBA:** Podkonstrukcije se ne sme vijačiti skozi vodotesno maso, temveč se jo postavi na plastične distančnike z filcem s spodnje strani, ki preprečuje poškodbe, ki bi se lahko pojavile na vodotesni masi, prav tako pa je s tem omogočeno, da voda odteka po hidroizolaciji in ne zastaja pod podkonstrukcijo!  
Zaključna obloga se privijači v podkonstrukcijo.

### TEHNIČNI LISTI:

- KEMAKOL FLEX 170
- KEMAKOL RAPID 193
- HIDROSTOP ELASTIK
- KEMATERM 230
- ENERGY TEXTILE
- KEMABAND TACK 7,5